



THINK OUTSIDE THE BOX



ערכת הדרכה

מקצועית ארגונית
להערכות, התערבות ושיקום
הקהילה היהודית במצבי משבר וחירום

סמדר ספירמן
תשפ"ה - 2024

דיון התנעה – 6.8.2024



ערכת הדרכה

דיון התנעה – אוגוסט 2024

01 הנחות היסוד - האתגר

02 חזון ומטרות

03 אבני הדרך

04 מרכיבי ערכת ההדרכה

דיון וסיכום





צוות ההיגוי

יו"ר – יעל הז 

מנהלת אגף חוסן ושעת חירום, הסוכנות

ליאור שריר 

מנהל הפלטפורמה הדיגיטלית Jready, הסוכנות

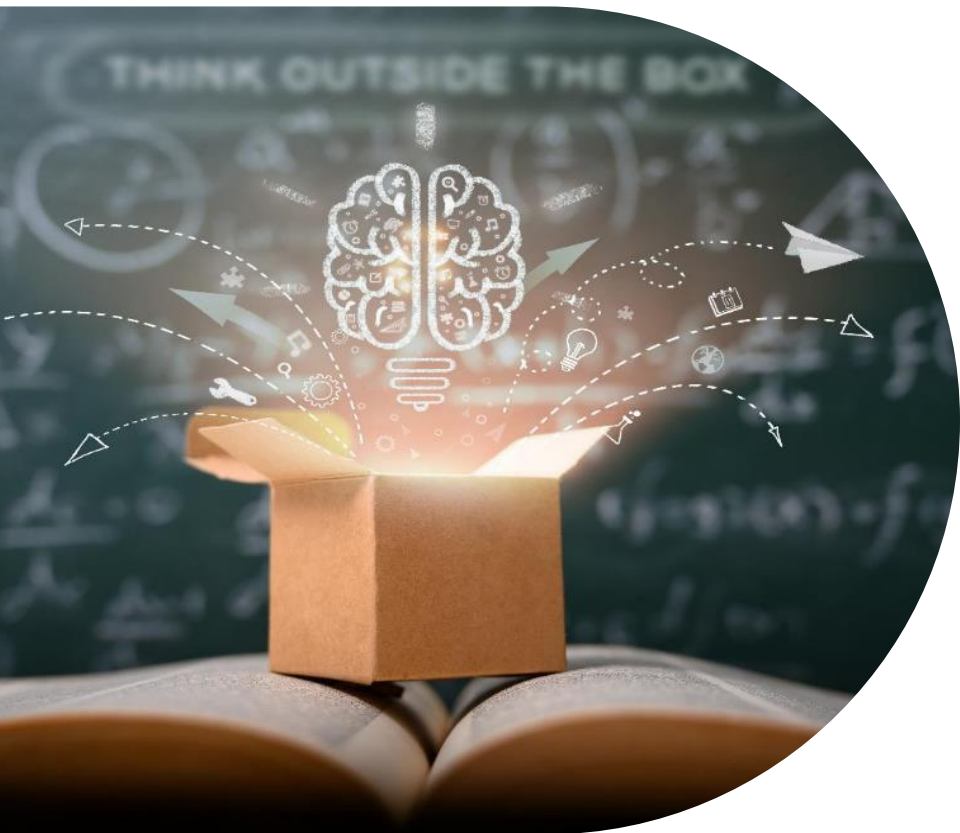
סמנתה רובינסון 

קשרי קהילות בעולם, בסוכנות היהודית

גלי אופיר – מנהלת המחלקה למאבק באנטישמיות 

וחוסן קהילתי בהסתדרות הציונית העולמית

סמדר ספירמן – פרויקטור ערכת ההדרכה 





ערכת הדרכה

01

הנחות היסוד



הנחות היסוד

- ניהול מצבי חירום, שיפור המוכנות וחיזוק החוסן – הינם התערבויות הדורשות ידע ומומחיות ייחודית. 
- לאור אירועי החירום בארץ, ידע רב פותח בתחומי אדם וקהילה במצבי חירום. 
- חוסן נבנה בשגרה, שזור בתוך פעילויות השגרה של כל ארגון ומהווה חלק מובנה בכל הקהילות. 
- מוסדות הקהילה היהודית משמשים ככתובת מרכזית ליהודים בעירם בתקופת חירום ובשגרת חירום כאחד לטווח קצר ולטווח ארוך. 
- מוכנות לחירום נבנית ב-2 פנים: פן תפעולי-ביטחוני ופן פסיכו-סוציאלי. המיזם מתמקד בצרכים בפן האחרון (אוכלוסייה, חינוך, בריאות ומידע). 
- מבנה ותפקוד מערכות בשגרה חייבים להיגזר מתוך צרכי מערכות אלה לתפקד בחירום (ברמת המנהיגות המקומית והמקצועית). 
- במצב חירום ואסון המוני נוצרים פערים עצומים בין צרכים ומענים; לפיכך, לחברים ולבעלי תפקידים בקהילה יש יכולת לפתח מיומנויות ותפקידים ייעודיים לחירום, ובתנאי שיוכשרו ויהיו חלק ממערך המוכנות של הקהילה. 



הנחות היסוד (2)

לקהילה היהודית ולמוסדותיה יש יכולת לאצור ולפתח **הון חברתי** וליצור **גשרים** בין-מוסדיים ובין-ארגוניים, תוך קהילתיים ובין הקהילה והארגונים מחוץ לקהילה. הון חברתי מסוג זה עומד **בקשר ישיר ליעילות הפעילות אל מול מצבי חירום ואסון המוני**.

תהליך **ההעצמה בשגרה**, הכולל איתור מוקדי ההשפעה והמשאבים של הפרט והקהילה, יוצר **תשתית מקצועית, מערכתית וקהילתית מגושרת**, שיבוא לידי ביטוי בשיפור המענה **בשעת חירום**.

הגשרים החברתיים האמורים לעיל יוצרים רשת קהילות יהודיות בעולם תחת **מרכז תמיכה והדרכה בארץ של הסוכנות היהודית ומבטא שותפות רחנית, ארגונית, מקצועית ואנושית**.



האתגר

האיום ההולך וגובר על חיי הקהילות היהודיות בתפוצות

המשימה לאומית/ ציונית

ממדרגה ראשונה



המציאות החדשה מעמידה בפנינו אתגר עצום,

אחריות והזדמנות מיוחדת

לשיתוף, פיתוח, גיבוש ויישום

תפיסת החוסן והערבות ההדדית

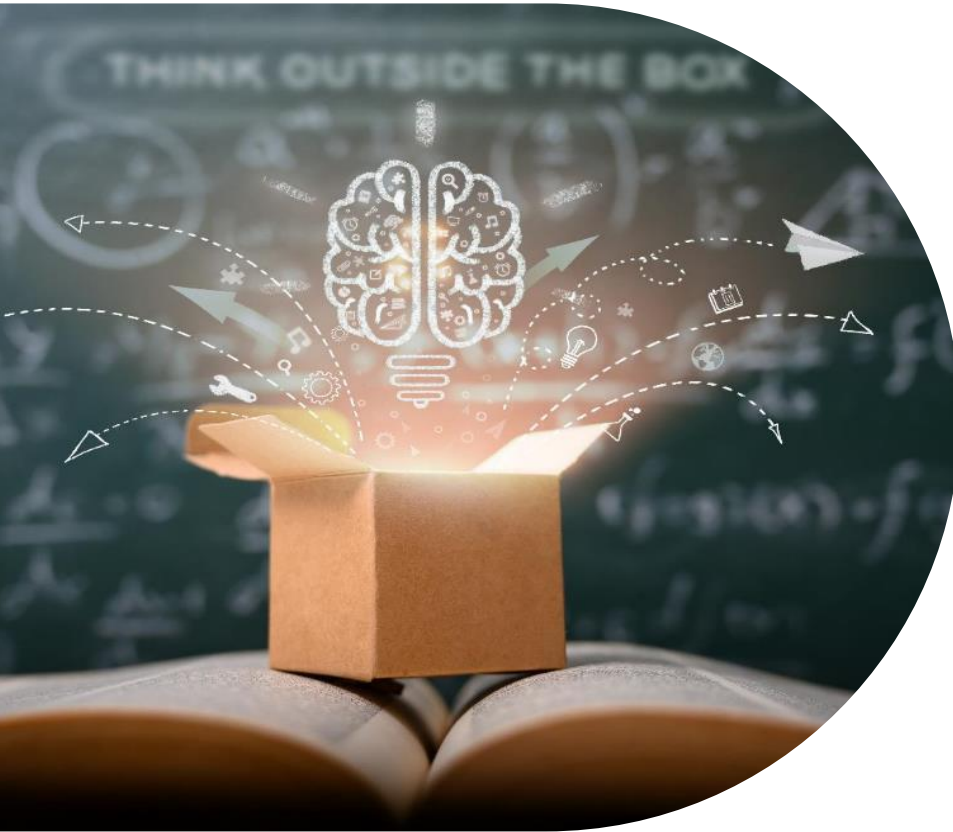
של העם היהודי בישראל

עם הקהילות היהודיות ברחבי העולם.

ערכת הדרכה

02

חזון



קהילות יהודיות בעולם
עם חוסן ויכולת התמודדות
אל מול מצבי משבר וחירום

לקהילות יש את הידע, ההבנה
והכלים הנדרשים
למוכנות לחירום.

הידע **זמין**, **נגיש**, **מקצועי ומתוקף**
ונציגי הקהילות **חשופים** אליו
ועושים בו **שימוש**
להיערכות, מענה ושיקום מיטביים.

חזון המיזם

מטרה

חיזוק החוסן ושיפור יכולת ההתמודדות של קהילות יהודיות בעולם
אל מול מצבי משבר וחירום

באמצעות:



חיזוק הערכות ההדדית
בין ישראל
והקהילות היהודיות.



הרחבה והעמקת
רשת גלובלית
לתמיכה וחיזוק החוסן של
קהילות יהודיות בעולם.

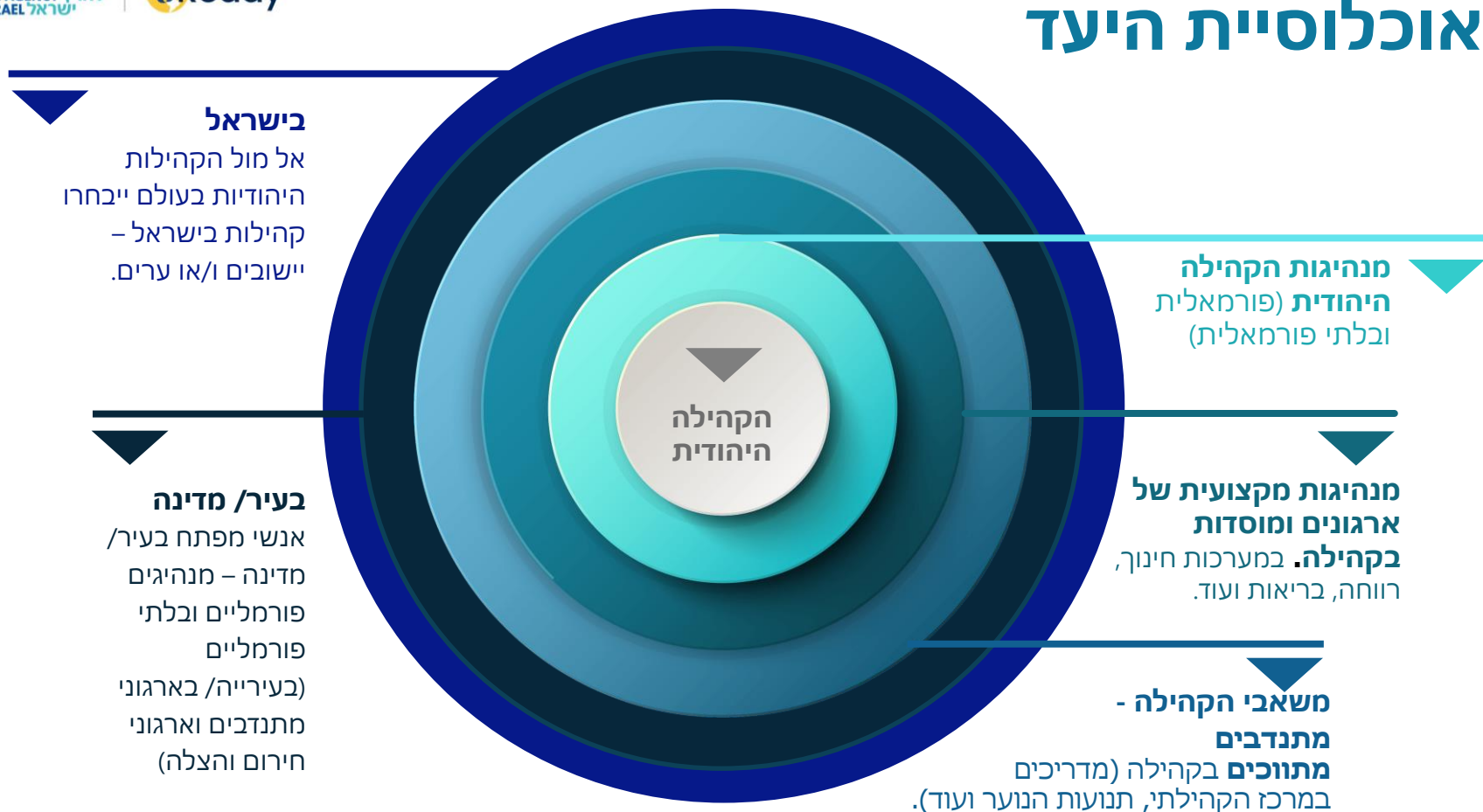


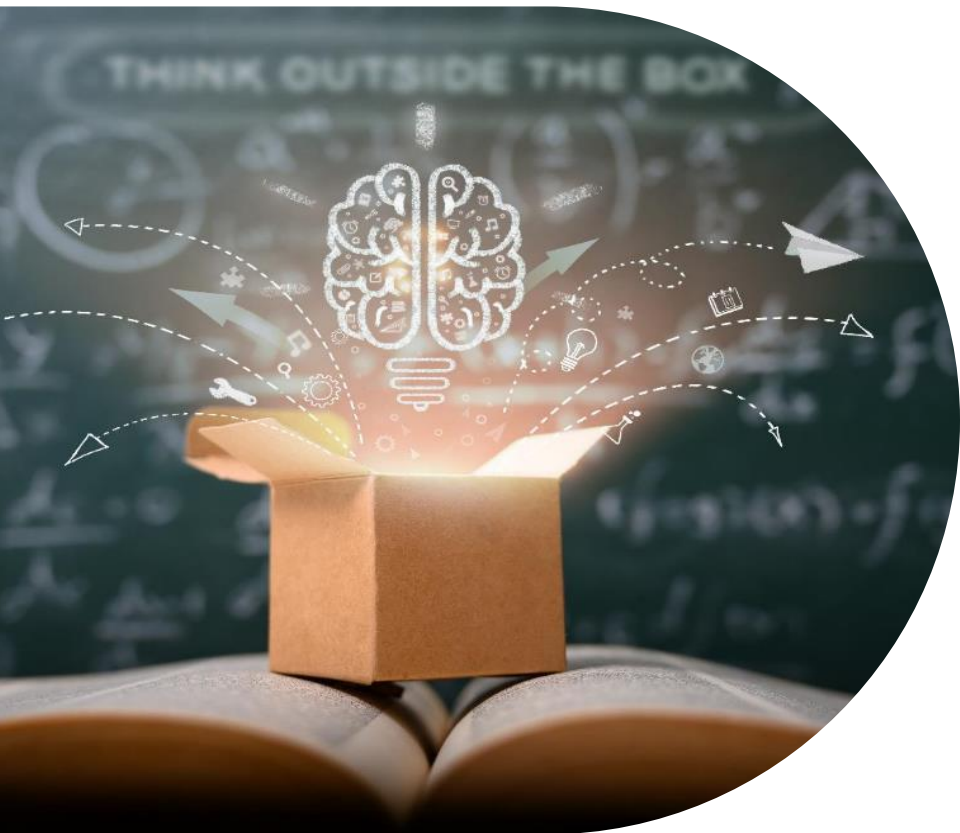
העצמה, הכשרה והדרכה של
מנהיגות מומחים מקומית
(פורמאלית ובלתי פורמאלית)
במוסדות וארגונים של
הקהילה היהודית



הקמה/ ביסוס
מערך משולב קהילתי
לשעת חירום
של הקהילה היהודית
לשיפור המוכנות לחירום

אוכלוסיית היעד





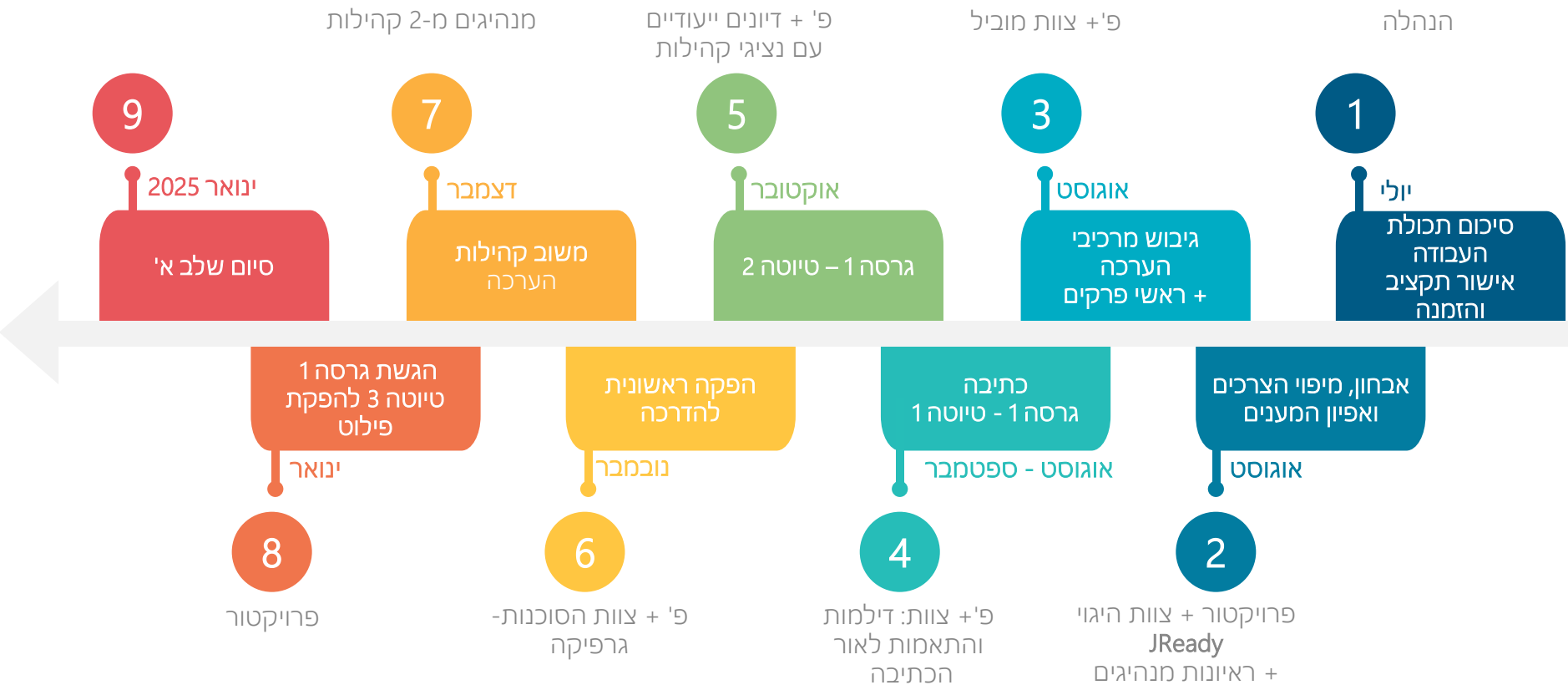
ערכת הדרכה

03

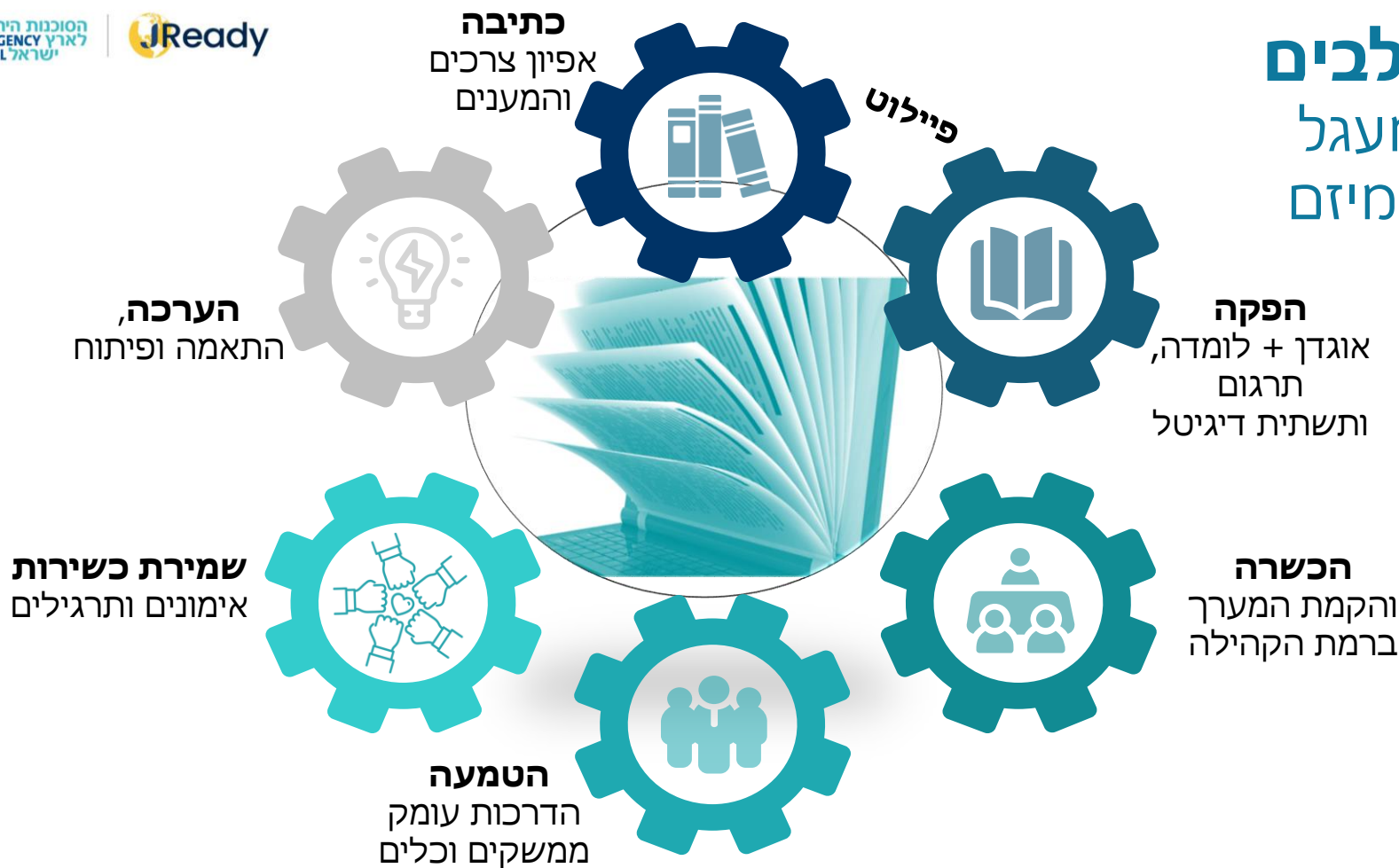
אבני הדרך



שלב 1 - גיבוש וכתובת ערכת ההדרכה



שלבים מעגל המיזם



הפרויקט השלם

הטמעה שמירת כשירות

- הפעלה מלאה
- **מרכז הדרכה ארצי** של הסוכנות היהודית עם גופים במדינה לחיזוק **הערבות ההדדית**
- **המשך פיתוח תשתיות** טכנולוגיות, מתודולוגיות ללמידה, תמיכה ושמירת כשירות בין קהילות יהודיות ועם קהילות ארץ

+ 2027

הפעלה

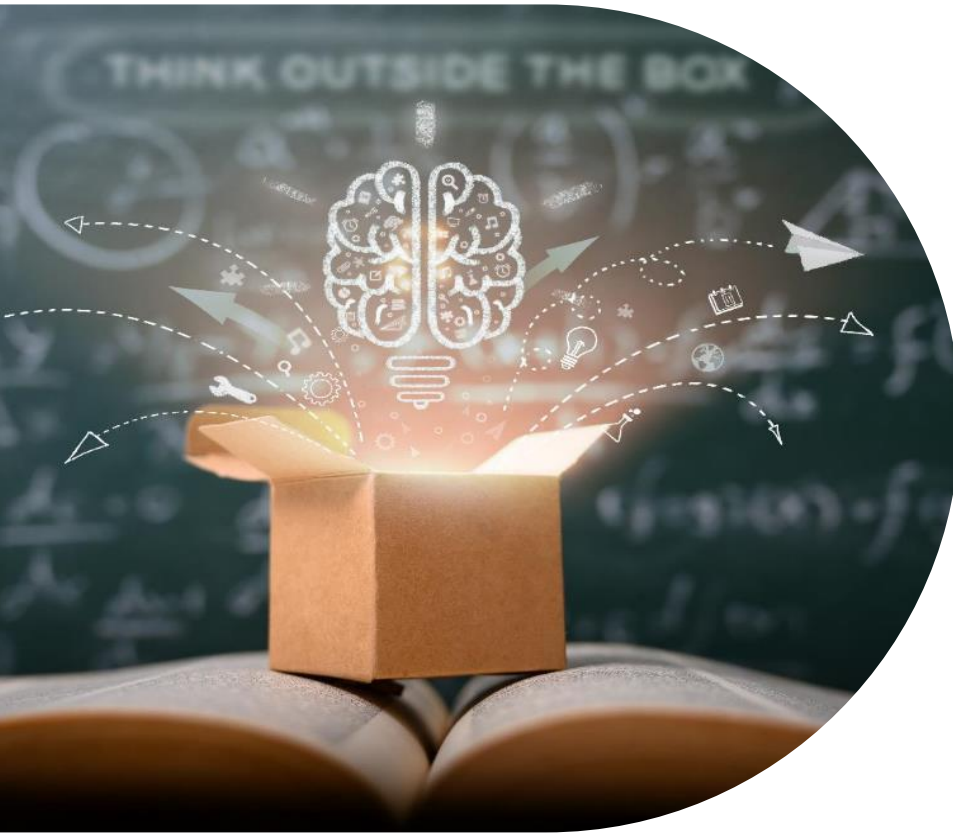
- **הפקת ערכה דיגיטלית** בכל השפות – גרסה 2
- **הכשרת סגל- רשת** מנהיגים מומחים נציגי הקהילות **בארץ**
- **הכשרות והקמת מערך** ב - X קהילות ברחבי העולם
- **פיתוח כלים לשימור, שיתוף והנגשת הידע** לקהילות היהודיות.

2026

הקמה פיילוט

- **אפיון ופיתוח המענה**
- **כתיבת ערכת ההדרכה** – גרסה 1
- **הפקת ערכה**
- **תרגום 2 שפות**
- **הכשרת TT**
- **פיילוט - המעגל השלם**

2024-25



ערכת הדרכה

04

מרכיבי ערכת ההדרכה



מה בערכה ?

- 1 ברכות
- 2 מבוא
- 3 הקהילה ומצבי חירום
- 4 מטה החירום
- 5 אוכלוסייה וחוסן
- 6 חינוך
- 7 בריאות
- 8 מידע והסברה
- 9 נספחים



ערכת הדרכה

מקצועית ארגונית

להערכות, התערבות ושיקום

הקהילה היהודית במצבי משבר וחירום

רשויות העיר והמדינה

הערכות הקהילה היהודית



מטה הקהילה



ביטחון



מנהיגות



מידע



בריאות



חינוך



אוכלוסייה

*לוגיסטיקה ותפעול

ערכת הדרכה לקהילה היהודית = מוכנות וחוסן

ערכת הדרכה תוכן העניינים



הרציונל והקהילה היהודית	מבוא
ב.1- איומים אפשריים ומשמעותם לקהילה ב.2- תחומי הקהילה ויחסי הגומלין עם הרשות, הממשלה וגורמי החירום ב.3- תפקידי הקהילה בהערכות לחירום בעת שגרה ובחירום	הקהילה ומצבי חירום
ג.1- עקרונות לארגון הקהילה בחירום ג.2- תפקיד ראשי הקהילה – ניהול ומנהיגות בחירום ג.3- משאבי הקהילה ג.4- מרכז ההפעלה של הקהילה- שליטה והדיווח	מטה החירום
ד.1- מטה ד.2- צוות אוכלוסיות מיוחדות ד.3- צוות אזור תקרית/ מרכז משפחות ד.4- צוות הודעה ד.5- צוות "מי יציל"	אוכלוסייה וחוסן
ה.1- צוות מוסדות חינוך פורמליים (כולל קמפוסים) ה.2- צוות מוסדות חינוך בלתי פורמליים (כולל תנועות נוער ומחנות קיץ)	חינוך גיל רך, ילדים ונוער
ו.1- צוות טראומה (כולל מגיבים ראשונים) ו.1- צוותי קישור – קהילה מוסדות בריאות	בריאות
ז.1- דוברות והסברה ז.2- מרכז/ לשכת מידע ז.3- קו-פתוח – עזרה ראשונה נפשית בטלפון	מידע והסברה
ח.1- מילון מונחים ח.3- כלים – תמונת מצב והערכת מצב/ קבו' עבודה	נספחים

מרכיבי התדריך לצוות



כלים ועזרים

כלים ומיומנויות, טפסים; לוחות איכון ועזרים



Top 10

תקציר – Top 10 לתדריך



תדריך

ארגוני מקצועי בתחום אדם וקהילה – ייעוד, מטרות, משימות וחלוקת תפקידים - **גנרי**



העשרה מקצועית

מאמרים נבחרים, תדריכים מקצועיים ייעודיים, סרטים ומקרי בוחן ללימוד התחום



מרחבי הפעילות להטמעת הערכה



בין אנשים לנכסים פיזיים

ערכה לכל קהילה



בין אנשים למחשב

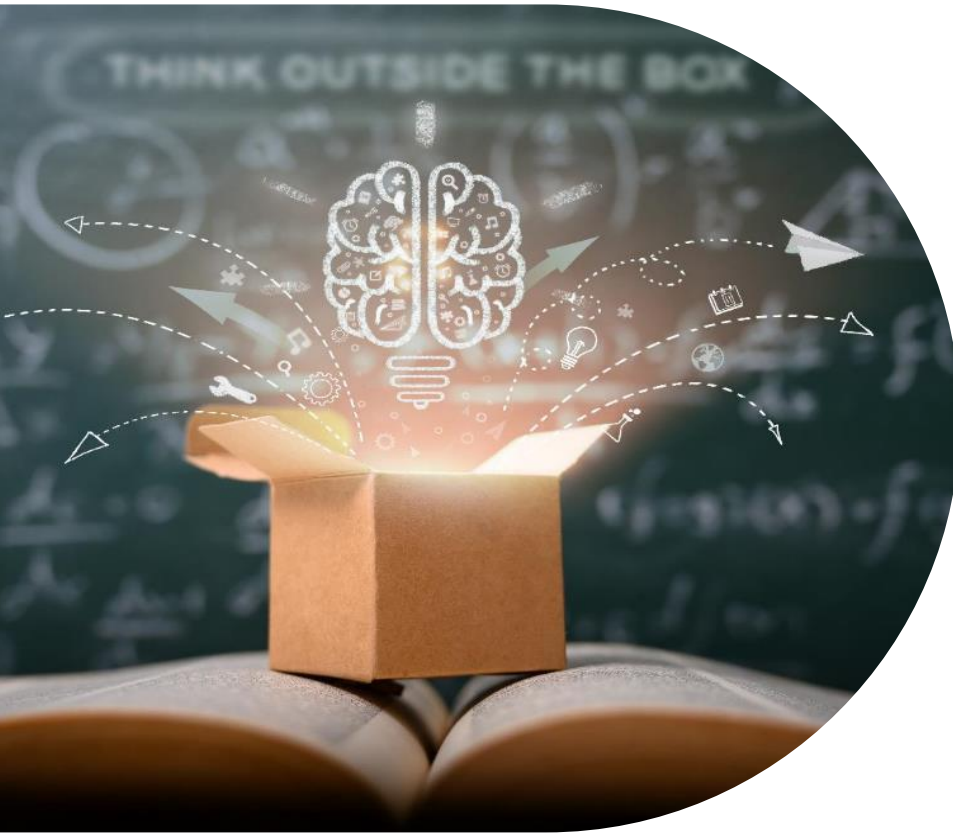
דוגמא: לומדה, אתר, קהילות ידע,
ספרייה דיגיטלית



בין אנשים לאנשים

דוגמא: הכשרה, אימונים,
תרגילים





ערכת הדרכה

05

דיון וסיכום



הקמת מערכת לשעת חירום הינה נושא רגיש ומורכב מאוד בהיבטים החברתיים, התרבותיים, הביטחוניים, הארגוניים, הפסיכולוגיים והלוגיסטיים בארגונים ומוסדות המופקדים לכך.

משימה זו מורכבת עוד יותר בקהילה היהודית שהינה לעיתים ארגון בלתי פורמאלי, בתוך מדינה ריבונית המופקדת על בטחון אזרחיה.

המפגש עם הקהילה היהודית יתקיים ברגישות, תוך כבוד לארגונים, לאנשי המקצוע ולדרכי ההתמודדות על-ידי צוות מומחים אשר יעצים ויחזק את המשאבים האנושיים, הקהילתיים, הארגוניים והמקצועיים של הקהילה.

תהליך העבודה המתואר לעיל
עם הקהילות היהודיות בעולם בשילוב קהילות מישראל,
מחזק את הערבות ההדדית
ומפתח תשתית חיונית המעשירה ומחזקת
את חוסנה של הקהילה היהודית גם בימי שגרה
ויופעל ביעילות רבה במצבי משבר, חירום ואסון.



THINK OUTSIDE THE BOX



בהצלחה

תשפ"ה - 2024