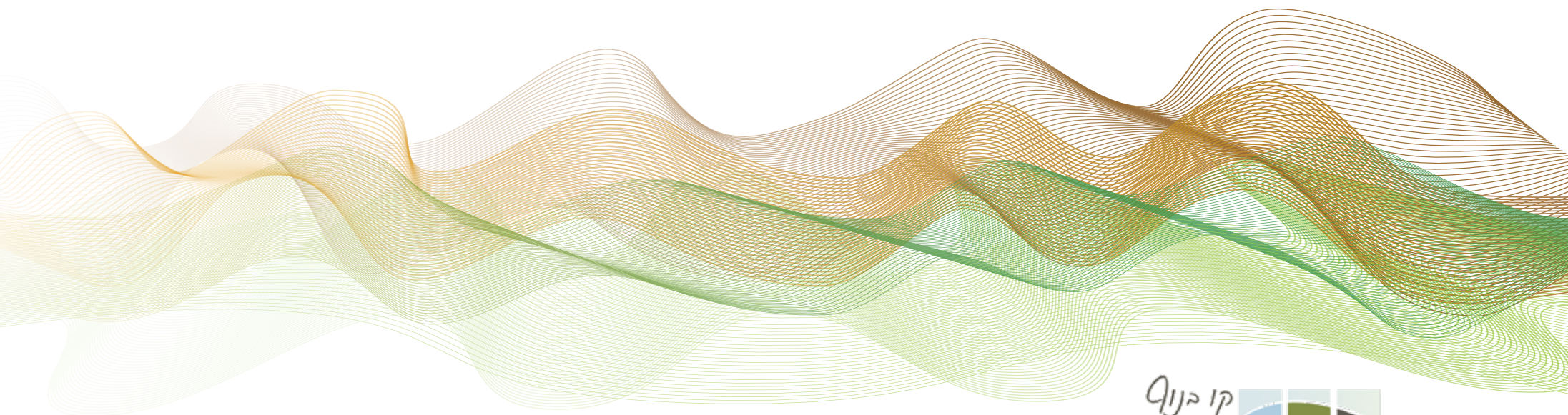


# פארק חמש הפסגות

כאקביוו הרוח







**פארק חמש הפסגות**  
כאקטיוו הרוח

ניסוח לקרדיטים ???



כריכה קיבלנו פניאיו



# סוקוא האג'וא

...לזרעה ח'איסמ'ל "יסיזח לחז" ז'יס

# מראה מקום

בין "נחל היופי" למסילת הברזל...

ז'וקיס ז'יס

ני שקול



## מראה מקום

נחל בוהו - בעל המראה הפראי על חורשותיו ובתרונות הלס - עתיד לעבור בלב נתיבות המתפתחת מעברו הצפוני.

פארק נחל בוהו, בתכנון צורנמל טורנר, עתיד לשמש עמוד השדרה המרכזי של מערך השטחים הפתוחים בעיר, ולאורכו מתוכננות טיילות, שבילי אופניים ומוקדי עניין כגון פארק האגם.

כעת מתוכנן מוקד נוסף וייחודי - פארק חמש הפסגות.





# אור

האור הוא חומר חשמלי המורכב מפיזור של חלקיקים קטנים ביותר.

האור הוא חומר חשמלי המורכב מפיזור של חלקיקים קטנים ביותר.

האור הוא חומר חשמלי המורכב מפיזור של חלקיקים קטנים ביותר.

האור הוא חומר חשמלי המורכב מפיזור של חלקיקים קטנים ביותר.

האור הוא חומר חשמלי המורכב מפיזור של חלקיקים קטנים ביותר.

האור הוא חומר חשמלי המורכב מפיזור של חלקיקים קטנים ביותר.

# חלון

בין ערוץ משני של נחל ביהו ובין מסילת הרכבת קיים כיום אתר פסולת עפר ובניין.

האתר עתיד לקלוט עודפי עפר נוספים, עליהם יוקם פארק חמש הפסגות:

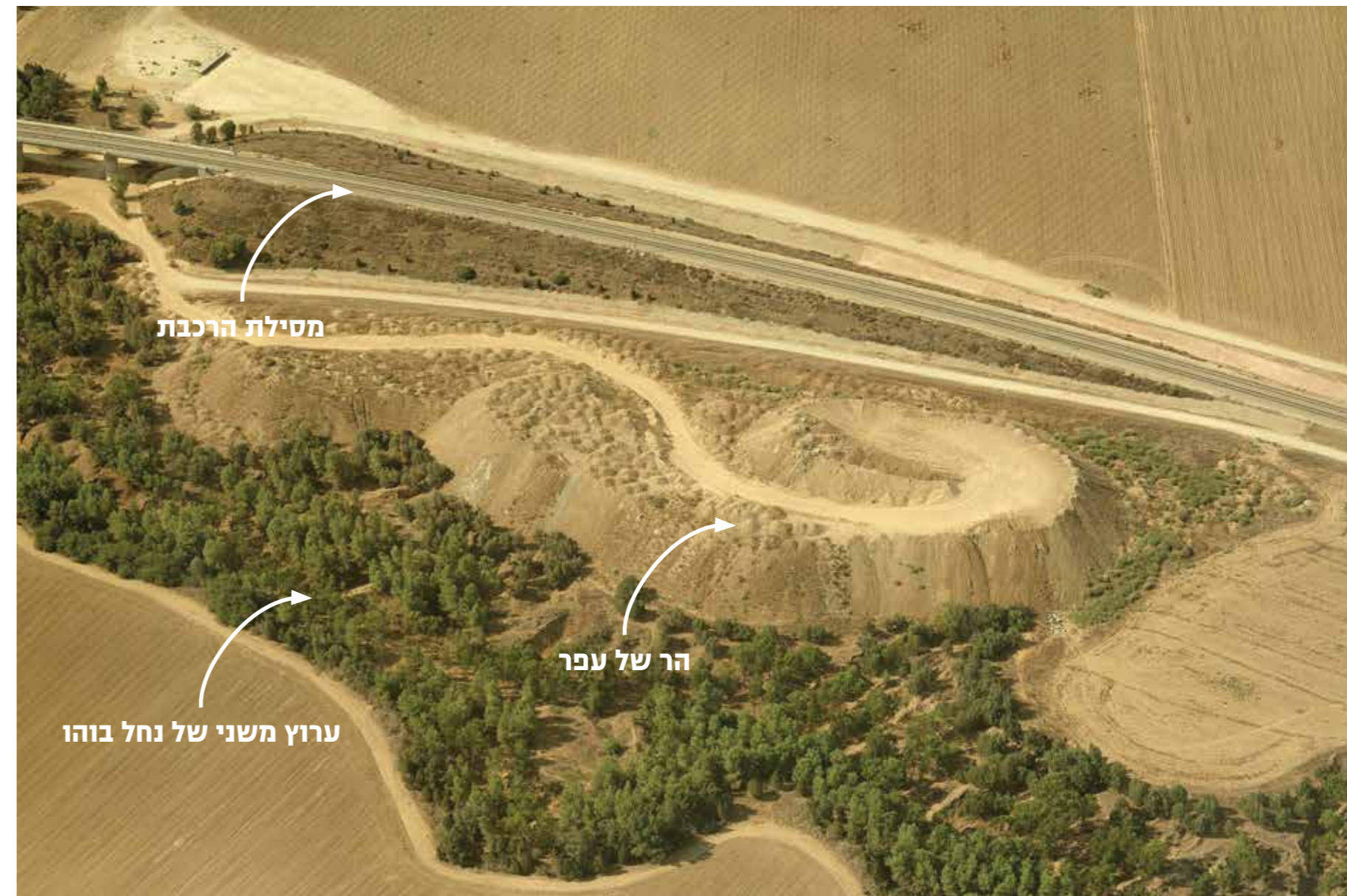
כל פסגה עם נושא ייחודי וכל הפסגות יחד כיחידת נוף. הפארק – יחיד במינו – פרוש על פני גבעות אשר ישתלבו עם הסביבה הטבעית של הנחל, ויאפשרו נוף מרהיב של 360° אל הנחל, העיר, השדות, והרכבות החוצות את האופק.

הפארק מיועד הן לתושבי נתיבות והסביבה והן למטיילים ותיירים. עושר רב של פעילויות – על הפסגות, על המדרונות, ובתחתית הגבעות יכללו פעילויות של אתגר וספורט, שעשועים לגיל הרך, עם אפשרות לסיור, תצפית ושהייה רגועה.

מכלול הפעילויות ישולבו עם לימוד טבע, המועבר באופן חווייתי למבקרים, וחינוך למודעות ושמירה

על הסביבה.





מסילת הרכבת

הר של עפר

ערוץ משני של נחל בוהו



# שבתות מיוחדות

- זחוב לחו לצ ישטטח קזחח מט זחח קזז שזליש
- זחוב לחו חלייט לאז חיטה לא זחחח לצ יחטזחח חזביח
- מיאליחח לכל חזיחחחח חזיזלישם חזחחח
- חחחח חזחח חחחחחח חחחחחח חחחחחח חחחחחח חחחחחח
- חש לכל מיחחחח מיטשח לצ חחחחחח חחחחחח
- שטח חחחחחח חחחחחח יחחחח חחחח חחחחחח
- מיחחחחח מיטשחח חחחחח חחחח חחחחחח חחחחחח

אזקס חי

# אקדונוה הוכעו

- שילוב נוף ההר עם הנוף הטבעי של נחל בוהו
- חיבור תנועתי של האתר אל העיר ואל טיילת נחל בוהו
- תכנון פעילויות אתגריות לכל הגילאים
- ניצול הפרשי טופוגרפיה לטובת פעילויות הקשורות באויר וברוח
- הדגשה ושמירה על מבטים פתוחים לכל עבר
- שילוב רובד חינוכי בנושאי קיימות ושמירת טבע
- ייצוב המדרונות תוך שילוב אמצעים הנדסיים וצמחיים

ניב שקול





## חיבור גולות

מעבר לכבישי גישה -  
חשוב לייצר קשר פיזי ותודעתי לטיילת נחל בוחו  
ולפארק האגם, לטיול נוח בין מוקדי העניין בעיר.

## חנייה

ריצוף מחלחל



BIOSWALES



## חברות לאיונים





# החלפת האנני

חזיונאים חוגגים שנה חזיצ'ה זחה שזיצ  
חזיונאים שחז חז חזיצ

- חזיונאים חוגגים חזיצ'ה חזיצ  
חזיונאים חזיצ, חזיונאים חזיצ חזיצ  
...חזיצ חזיצ חזיצ חזיצ חזיצ חזיצ

# ועוד הפאק

עיצוב ההר ליצירת חמש פסגות מישוריות,  
שיהוו כר נרחב לפעילויות.

המעברים בין הפסגות במגוון אפשרויות -  
חלקן נוחות ונגישות, חלקן אתגריות  
כל אחד ימצא את דרכו אל ההר...

חזיצ'ה חזיצ

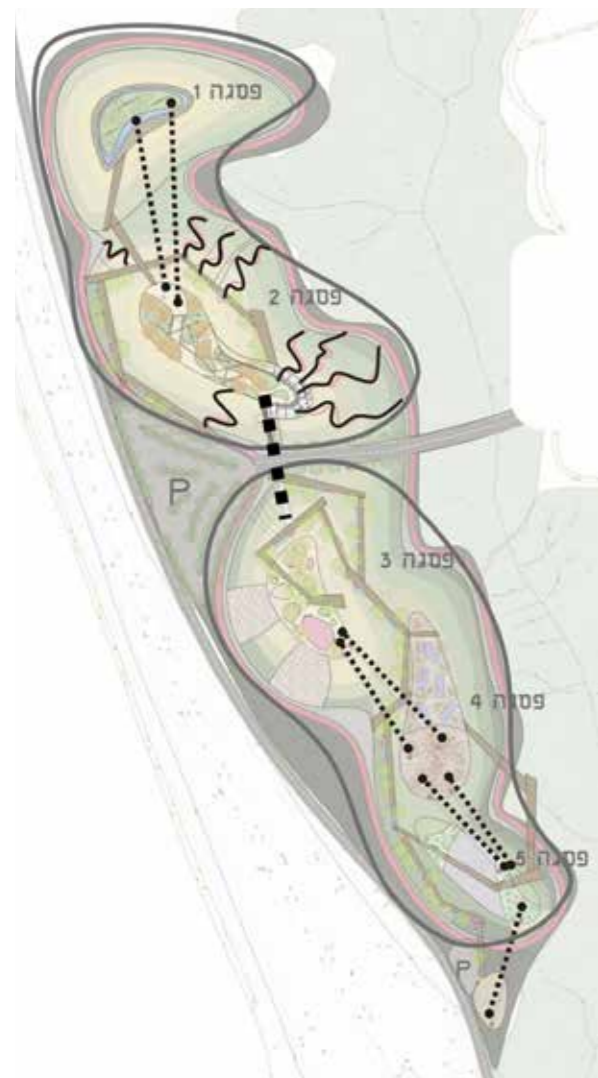
חזיצ'ה חזיצ





## הצדדים היוגרים מאגלו...

לרחף באומגה בין הפסגות, לגלוש בשלל מגלשות אל התחתית, ולחצות על גשר חבלים בין שני חלקי הפארק מעל כביש הגישה.



## שביל האופנה נעים בין הפסגות

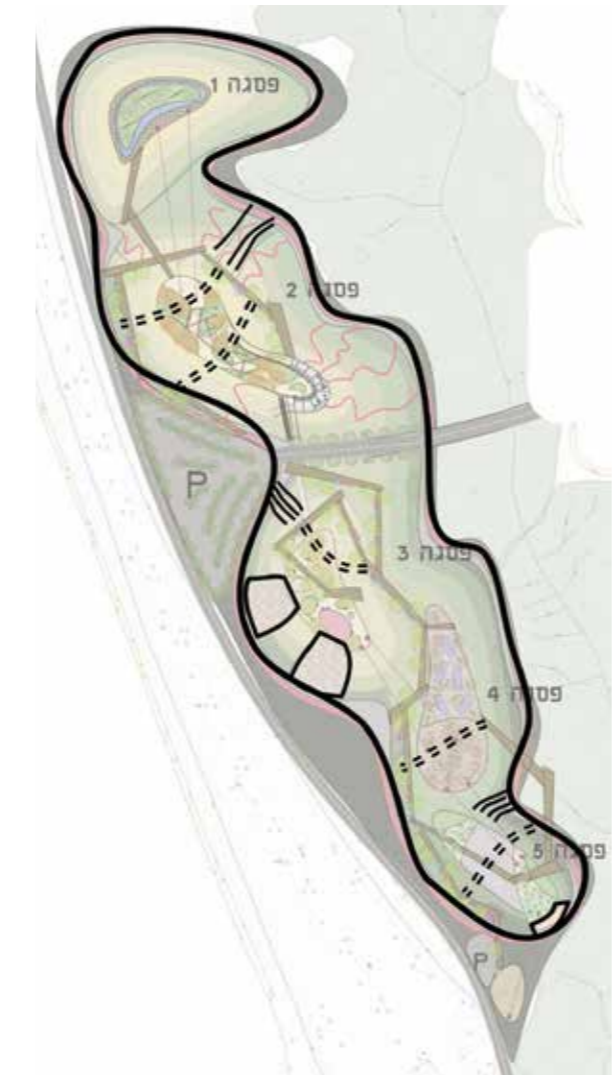
שביל עץ לטיול בין הגבעות, בחלקו על הקרקע, בחלקו מרחף, עם אלמנטי הצללה המעוצבים כעפיפונים ויוצרים קו צבעוני לאורך כל הפארק. בשביל העץ משולבות מרפסות תצפית המזדקרות מעבר להר.





והיוגר מאגלו...

לרדת מהגבעות בעזרת חבלים ולחזור על קירות הטיפוס, מקיף את הגבעות - מסלול פאמפטרק ומיומנויות אופניים המלווה בשביל הליכה וברחבות שהייה.



# חמש הפסגות

מקום להרהור ...

מקום לניתור...

לזחול באוויר...

להתחבא בגבעות ...

מקום להשתובב ...

בסיוור על הגבעות הצחיחות התגלה עושר של עקבות בעלי חיים שחשף עד כמה האזור הסמוך לנחל בווהו שוקק חיים ...

כל גבעה תאופיין בבעל חיים נדיר או בסכנת הכחדה המצוי באזור. כולל פעילויות בהשראתו ושלטי הסבר להעלאת המודעות לקיימות ולשמירת הטבע.





1

# גבול אלסט

## סיזיז נז

סיזיז י"ט מיז קראם האטמל שקוסם, גמזו אזא נז זים  
מיסוז חזוט חזוט זיז - חזיזמט טחזמט  
זיזמט טגז מיחזמט מיחזמט זיז קחזו קחזו

בסכות הנחדה

זיז זי

1

# פסלז הסכ

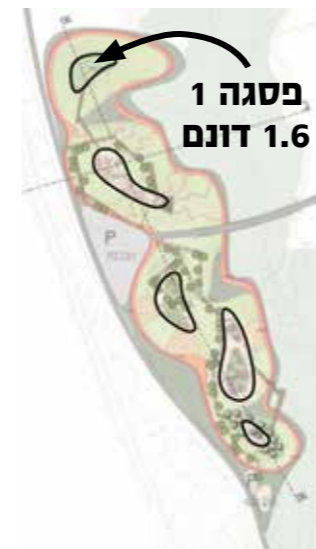
## בז ציידים

מין בז גדול ונועז, מבוקש למעלה מאלף שנים ע"י ציידים  
לספורט הבזיירות - צייד בעזרת עופות דורסים.  
חולף וחורף נדיר במישורים הפתוחים בנגב המערבי.

בסכות הנחדה

ניז שקול





תחנות תצפית

## פסגה הכף, מקום להרהור ...

הפסגה הצפונית והגבוהה ביותר בפארק. פסגה זו כוללת שביל רפלקסולוגי מעגלי, המלווה באלמנט מים מפכפך, מצפורים, וממעל סובבות טורבינות רוח ומפיקות אנרגיה. מקום זה מיועד למי שמעוניין בסיוור שקט, בהתחברות אל הנוף הסובב ואל ההרהור הפנימי...

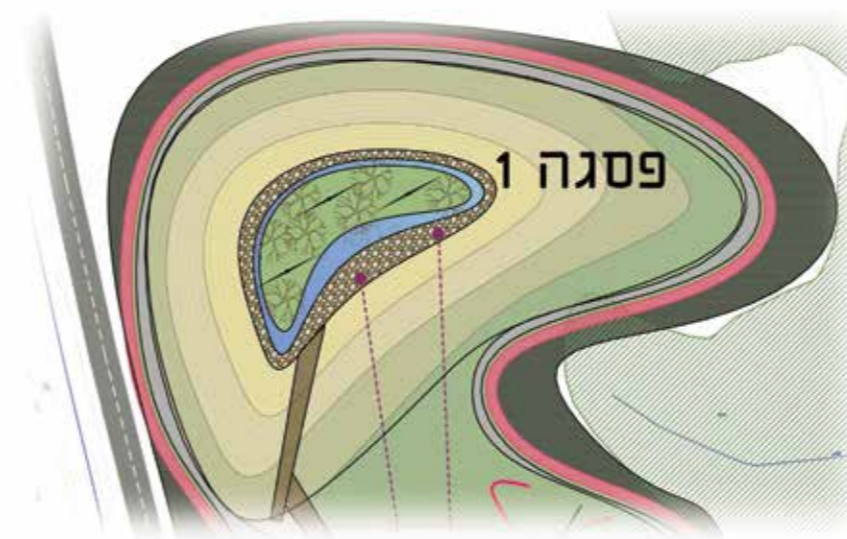


שביל מעגלי מדיטטיבי



אזור יוגה קבוצתי

טורבינות רוח לאפקט של תנועה וסאונד וכן להפקת אנרגיה מקומית





# 2 מיוצרים חלום

## שש זאב חיוני

חלום, שאנו רוצים לראות חוקרים חיוני חלום.  
שש הם מיליוני חוקרים חיוני.  
חוקרים חיוני חלום חלום חלום חלום.



חלום חלום

# 2 פסל השלנו

## שנונית באר שבע

לטה אנדמית לקרקעות הלס של הנגב, בעלת  
התאמות מיוחדות לאקלים חם ויבש.  
מרימה גחונה מעל פני הקרקע למניעת התחממות.



ניק שקול





# פסגה השנייה, לזחול באוויר ...

פסגה מרכזית הכוללת מגוון מתקני טיפוס זחילה באוויר, ערסלים ורשתות שכיבה. מקום התכנסות הכולל מרכז מבקרים ובית קפה המתמזג עם הגבעה וצופה אל העיר והנחל, אליו ניתן להגיע במעלית הישר ממגרש החנייה.



בית קפה אינטגרלי בהר



מתקני טיפוס



רשתות שכיבה





# ע גשה אלס

## יצוא חטי' אצ

יצוא חטי' אצ זחוי אטק, לאחטי' יאזא ז'ם  
אזצ' קזסיא - אחיל' אאייאאח א'יק'ישח אאסח  
אאח' אזיח' א'זזיא

**אזח' אאסח  
אזח' אאסח**

# 3 פס'ו הצ'ם

## צב יבשה מדברי

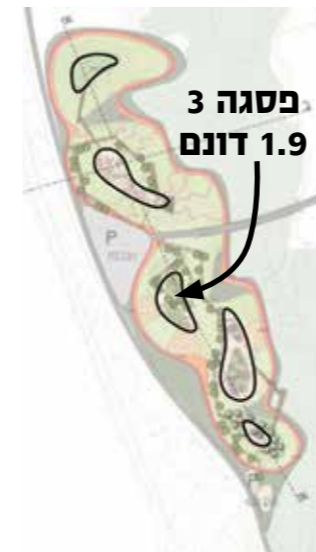
מין אנדמי לישראל, קטן יותר מצב היבשה המצוי.  
הסכנה העיקרית המאיימת עליהם - איסוף לצורך  
גידולם כחיות מחמד.

**בסכנת הכחדה  
חמורה**

אזח' אאסח

ני' אקול





גבעות מחומרים שונים

## פסגה הזכר, להתחבא בגבעות ...

פסגה זו זרועה גבעות בגדלים שונים ומחומרים שונים - דשא, גומי צבעוני, אדמה מהודקת - כר למשחקי דמיון. ניתן לטפס על הגבעות או להתחבא בתוכם - כמו הצב המדברי ...











**פסגה 4  
2.8 דונם**



**פסגה 4**

## פסגה המוכרה, מקום להשתובב ...



המקום להתחבר אל הילד שבך ולהשתובב באמת - בים הנדנדות הצופות אל הנוף וברחבות המזרקות לרוץ ולהרטב שוב ושוב.

מסה של נדנדות לאורך שולי הפסגה ובתוכה. להתנדנד על הקצה...





2

# אובידיה אלס

## לזאג שזיזי

זוכסיה זוזוז חוזיחזחז חוזיזקז שז, לזזז סזכזס  
סיצצז חוזז סיזשז, חזיחזחז חזיח. חזיחזזז  
זשזח שז זחז סיזחזשז קזז חוזזשז  
חזזחז חוזזחז חוזיחז סיזשז

בזכזכז חזכזכז  
כזכזכז

זזז זזז



5

# פסגה הירכז

## ירבז גדול

מכרסז גדול, נז בקפיצז במהירות וזוז חזסכז  
בזנרגיה. חזי חזרתית, פעמים רבז נמצזים  
בקבוצז זקף משחקים זכז עם השני.  
חופרים מחילות בחולז המדבז.

בזכזכז חזכזכז  
כזכזכז



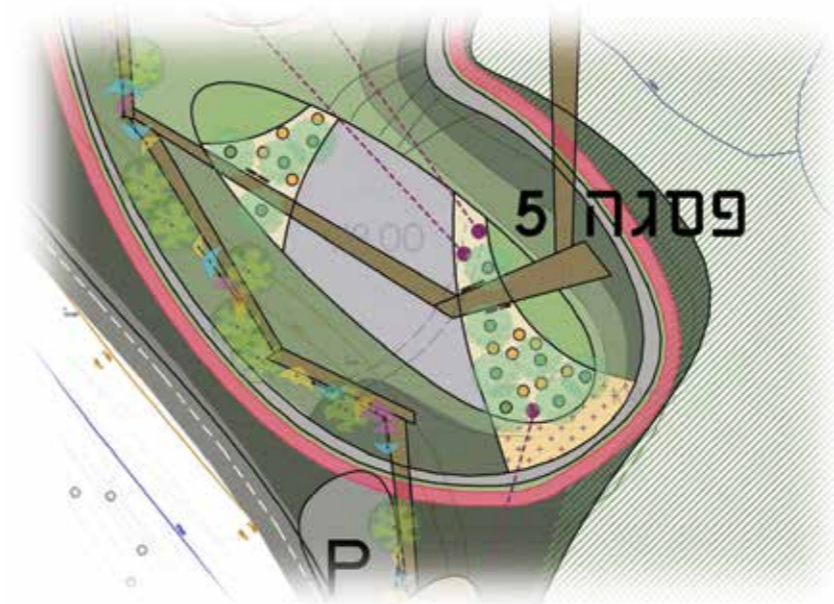
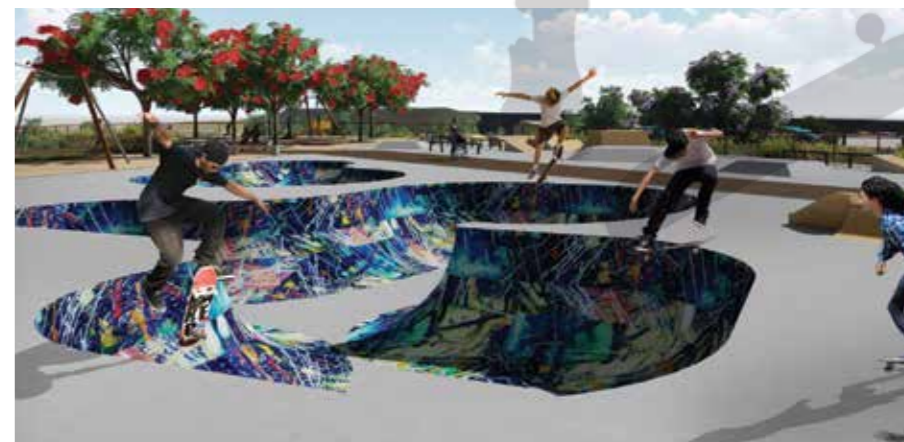
זזז זזז



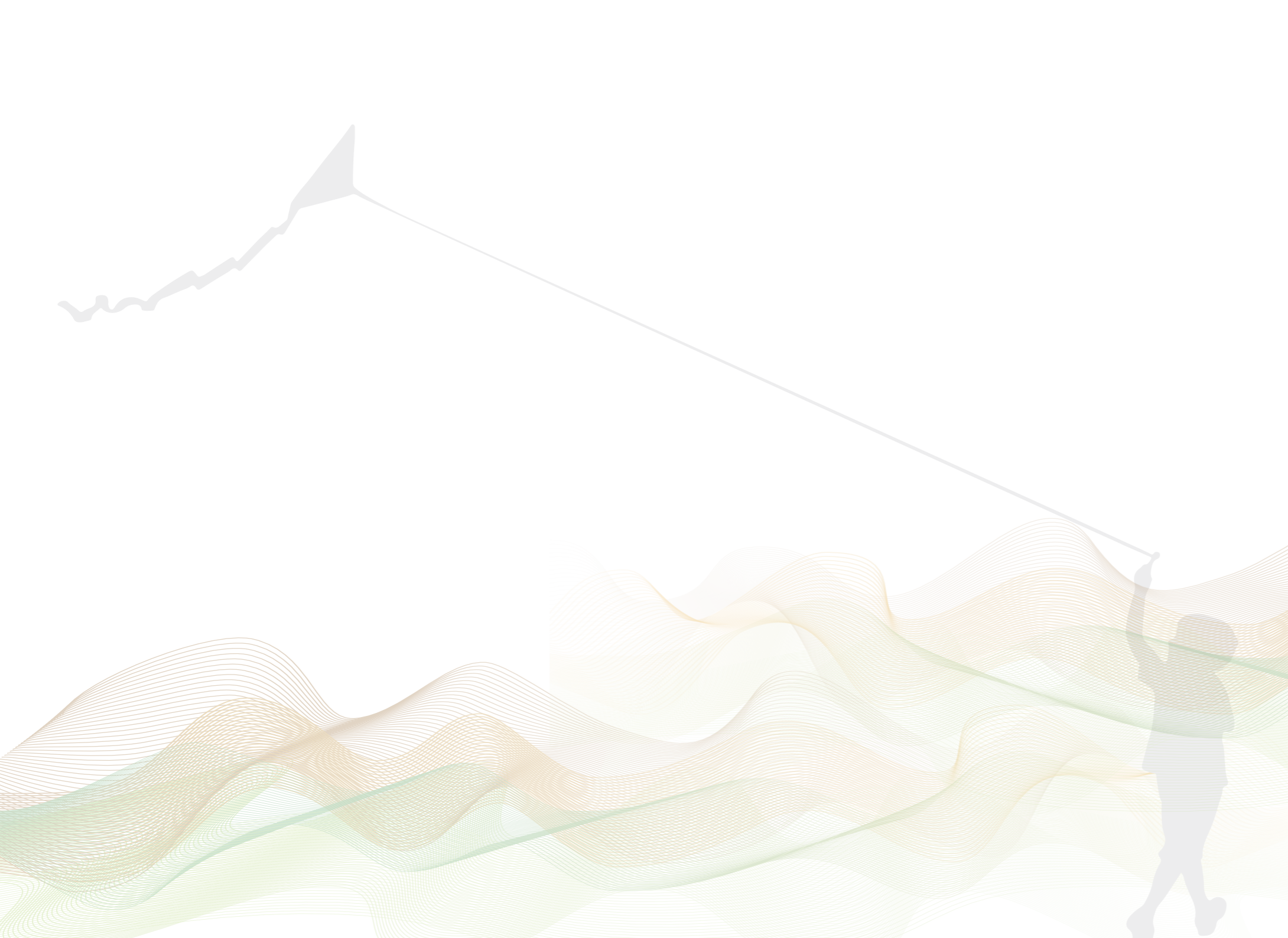


**פסגה הירכא, מקום לניתור ...**

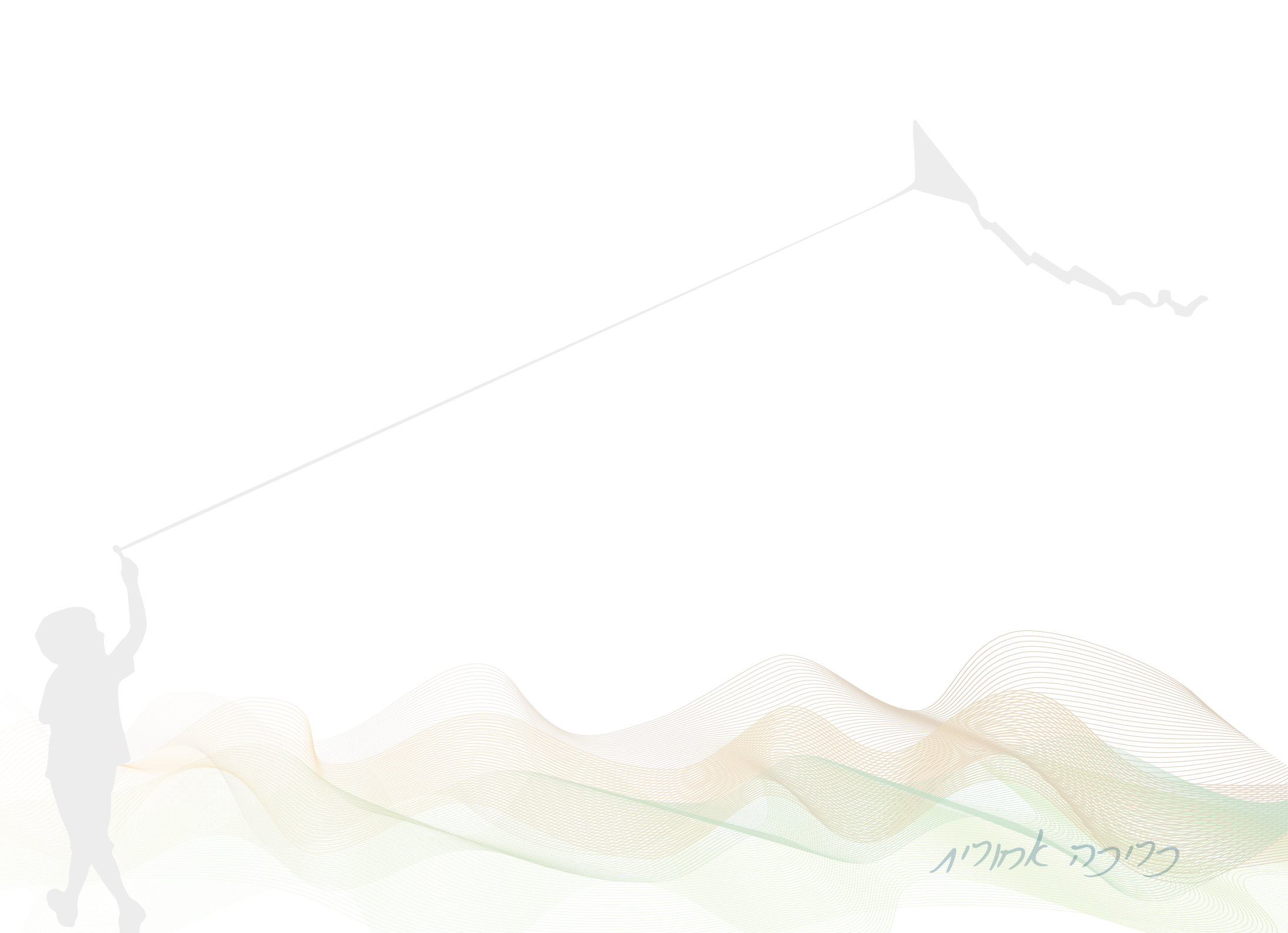
פסגה בה ניתן לאבד קשר עם הקרקע - לקפוץ על טרמפולינות השקועות באדמה בינות לצמחיה או לגלוש ולנתר בסקייטפארק.











כרוכה אמוריו